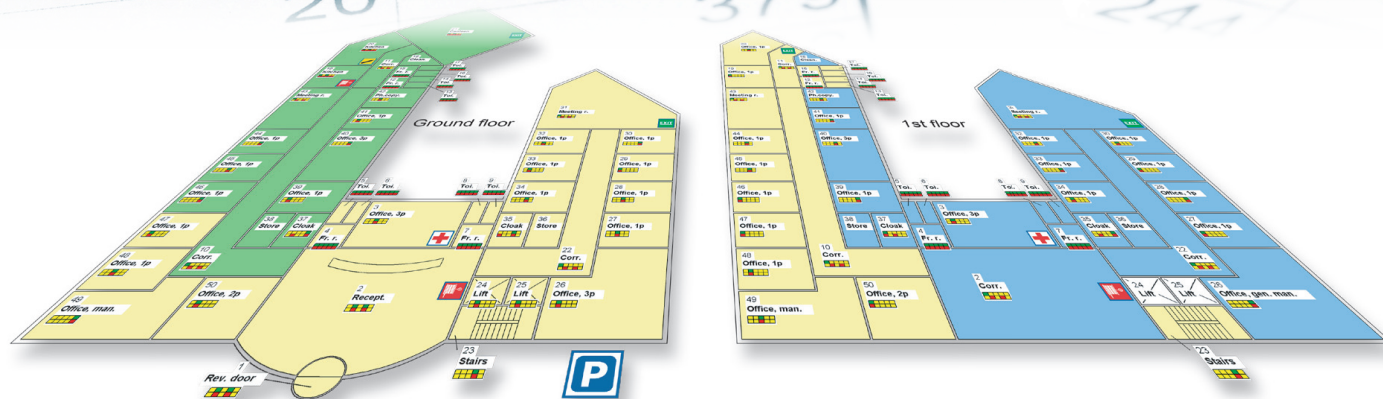




Uppmælingar í ræstingum

- Þjónusta á vegum Starfsgreinasambands Íslands -





Uppmælingar

Uppmælingar byggja á vinnurannsóknnum sem hafa það að markmiði að finna einföldustu og hagkvæmustu vinnuáferðina við framkvæmd tiltekins verks og ennfremur að ljúka verkinu á sem stystum tíma.

Niðurstöður uppmælinga í ræstingum gefa til kynna hversu langan tíma það tekur að ræsta tiltekið svæði og leggja þar með grunninn að þeim tímaeiningum sem notaðar eru við launaákvæðanir samkvæmt tímamældri ákvæðisvinnu við ræstingar.

Kostir við uppmælingu í ræstingum

- Möguleiki á hagræðingu í ræstingum.
- Getur leyst ágreiningsmál sem kunna að koma upp milli atvinnurekanda og starfsmanna eða stéttarfélags.

Hvað er innifalið í þjónustunni?

- Ráðgjöf og aðstoð við gerð tíðni- og verklýsinga.
- Mælingar og útreikningar á húsnæðinu sem um ræðir.
- Ýtarleg ræstingartíðnitekning, sem afmarkar skýrt svæðin sem á að þrifa og sýnir hversu oft þrif skulu fara fram og með hvaða áherslum.
- Skýrsla með helstu útreikningum.



Ferillinn

1. Verkbeiðni berst frá verkbeiðanda til Starfsgreina-sambandsins (SGS) í tölvupósti eða símleiðis.
2. SGS óskar eftir teikningum af húsnæðinu ásamt tíðni- og verklýsingu og veitir ráðgjöf ef með þarf.
3. SGS gerir uppmælingu á húsnæðinu út frá teikningum og tíðni- og verklýsingu og notar til þess tölvuforrit sem reiknar á nákvæman hátt út áætlaðan verktíma.
4. SGS sendir verkbeiðanda ræstingartíðniteikningu ásamt skýrslu með helstu útreikningum.



Algengar spurningar og svör

Fyrir hverja er þjónustan? Sveitarfélög, stofnanir, lítil og stór fyrirtæki, stéttarfélög o.fl.

Hvað er uppmælt? Hægt er að óska eftir uppmælingu á hvers kyns húsnæði, t.a.m. skólum, leikskólum, heilsugæslu-stöðvum, skrifstofuhúsnæði o.s.frv.

Er uppmælingin nákvæm? Tölvuforritið sem notað er við uppmælingarnar hefur verið þróað í yfir 25 ár, náð útbreiðslu víða um heim og er þ.a.l. talið afar nákvæmt og skila mjög áreiðanlegum niðurstöðum.

Hvað kostar þjónustan? Kostnaðurinn fer eftir stærð húsnæðisins sem mælt er upp og er verði stillt í hóf. Frekari upplýsingar um kostnað veitir skrifstofa SGS.



Um SGS

Starfsgreinasamband Íslands var stofnað árið 2000 og er fjölmennasta landssamband verkafólks á Íslandi og stærsta sambandið innan ASÍ. Aðildarfélög sambandsins eru 19 talsins og með samtals yfir 50.000 félagsmenn innan sinna raða.

Meginhlutverk Starfsgreinasambandsins er að sameina verkalyðsfélög í baráttunni fyrir bættum kjörum, standa vörð um áunnin réttindi, vera leiðandi afl innan verkalyðs-hreyfingarinnar og vettvangur umræðu um þróun samfélagsins í þágu launafólks.



Hafa samband

Allar upplýsingar og ráðgjöf varðandi uppmælingar í ræstingum veitir Árni Steinar Stefánsson, sérfræðingur SGS, í síma 562 6410 eða í tölvupósti (arni@sgs.is)



Starfsgreinasamband Íslands

Kennitala: 601000-3340
Sætúni 1 - 105 Reykjavík
Sími: 562 6410
sgs@sgs.is
www.sgs.is