



# **VIRK - Starfsendurhæfingarsjóður**

## **Staðan og framtíðin**

***Vigdís Jónsdóttir***  
***Framkvæmdastjóri VIRK***

# Dagskrá

1. Starfsendurhæfing á vinnumarkaði
2. Umfang starfseminnar og einstaklingar í þjónustu
3. Gæði þjónustunnar
4. Margþætt og flókin starfsemi
5. Mikilvægt leiðarljós til framtíðar



# Vinnan er okkur mjög mikilvæg

- Tekjur og lífsviðurværi
- Sjálfstæði og þátttaka
- Vettvangur sköpunar og athafna
- Stór þáttur í sjálfsmynd einstaklinga
- Félagsleg tengsl og félagsleg staða
- Mótar framkomu og viðhorf



# Að vera frá vinnu..... :

- Ógnar heilsu og lífsgæðum meira en margir lífshættulegir sjúkdómar
- Í því felst meiri heilsufarsleg áhætta en að vinna mjög erfið störf við hættulegar aðstæður
- Áhættan jafngildir því að reykja 10 pakka af sígarettum á dag
- Ungir menn sem hafa verið án vinnu í 6 mánuði eru 6 sinnum líklegri en aðrir til að taka sitt eigið líf

*(Waddell and Aylward, 2005)*



# Starfsendurhæfing á vinnumarkaði

- **Hlutverk VIRK** er að draga markvisst úr líkum á því að starfsmenn hverfi af vinnumarkaði vegna varanlegrar örorku með aukinni virkni, eflingu starfsendurhæfingar og öðrum úrræðum
- **Vinnumarkaðsúrræði** sem byggt er upp að frumkvæði aðila vinnumarkaðarins hér á landi. Mikil áhersla lögð á tenginu við vinnumarkaðinn.
- **Snemmbært inngrip** í starfsendurhæfingu getur aðeins átt sér stað í samvinnu við aðila vinnumarkaðarins því langstærstur hluti launa- og bótagreiðslna í veikindum er greiddur af atvinnurekendum, sjúkrasjóðum og lífeyrissjóðum hér á landi.



# Umfang starfseminnar (okt. 2011)

- 15 starfsmenn í 12,3 stöðugildum
- 28 ráðgjafar hjá stéttarfélögum um allt land
- Um 30 sérfræðingar í sérhæfðum matsteymum á höfuðborgarsvæði, Akureyri og á Austurland.
- Fagaðilar í sérhæfðum matsteymum eru læknafræðingar, sálfræðingar, sjúkraþjálfarar, iðjuþjálfarar og félagsráðgjafar.
- Mikill fjöldi úrræðaaðila um allt land, m.a. samningar við um 60 sálfræðinga, starfsendurhæfingarstöðvar, ýmsa símenntunaraðila og fleiri.



# Fjöldi einstaklinga í þjónustu

*m.v. stöðuna 13. okt. 2011*

<b>Heildarfjöldi frá upphafi:</b>	<b>2.535</b>
Fjöldi í reglulegum viðtölum:	1.074
Fjöldi í eftirfylgd:	281
Fjöldi sem hefur lokið þjónustu:	784
Fjöldi sem hefur hætt í þjónustu:	396

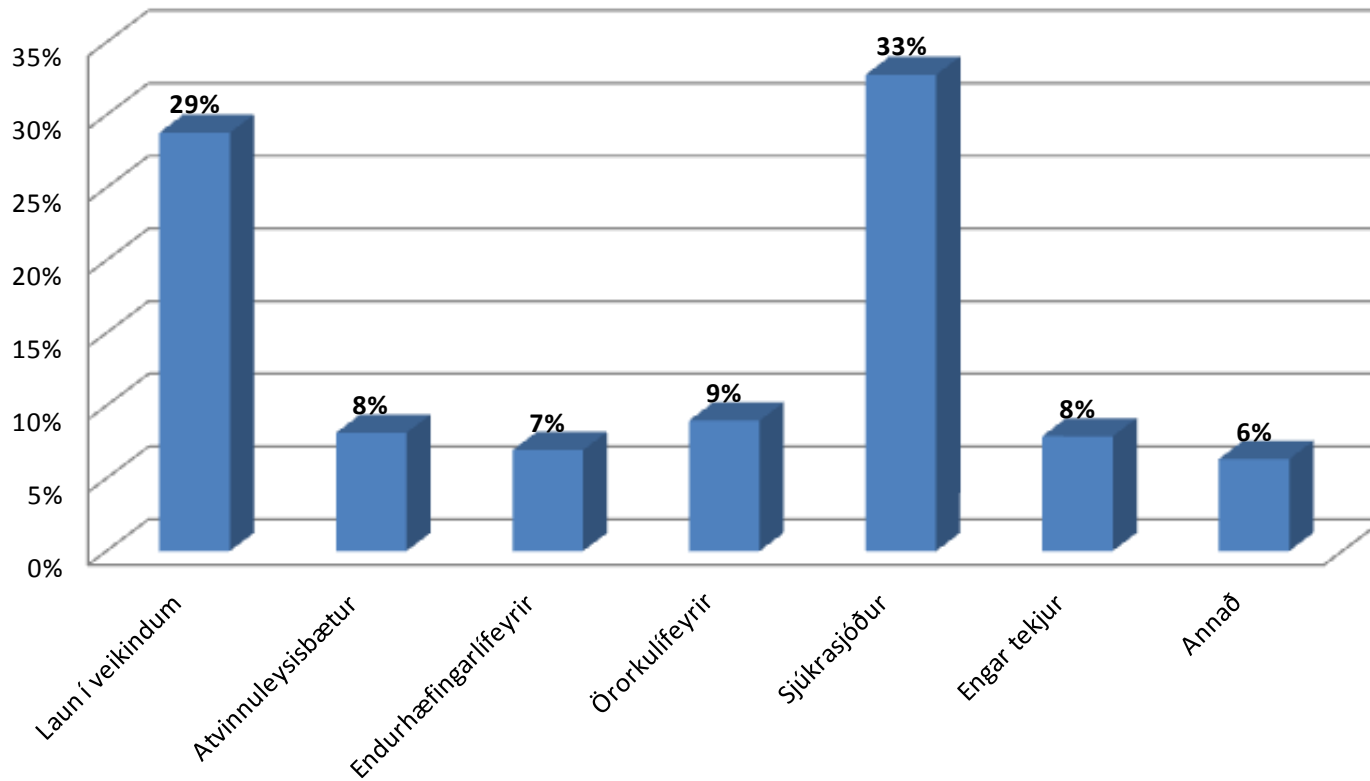
<b>Fjöldi nýrra einstaklinga eftir árum:</b>	
2009	383
2010	1.158
2011 (1. janúar- 13. október)	994



# Hvaðan koma einstaklingarnir?

## Framfærsla í upphafi þjónustu

*Einstaklingar sem hafa leitað til ráðgjafa VIRK um allt land*





# Hver eru vandamálin?

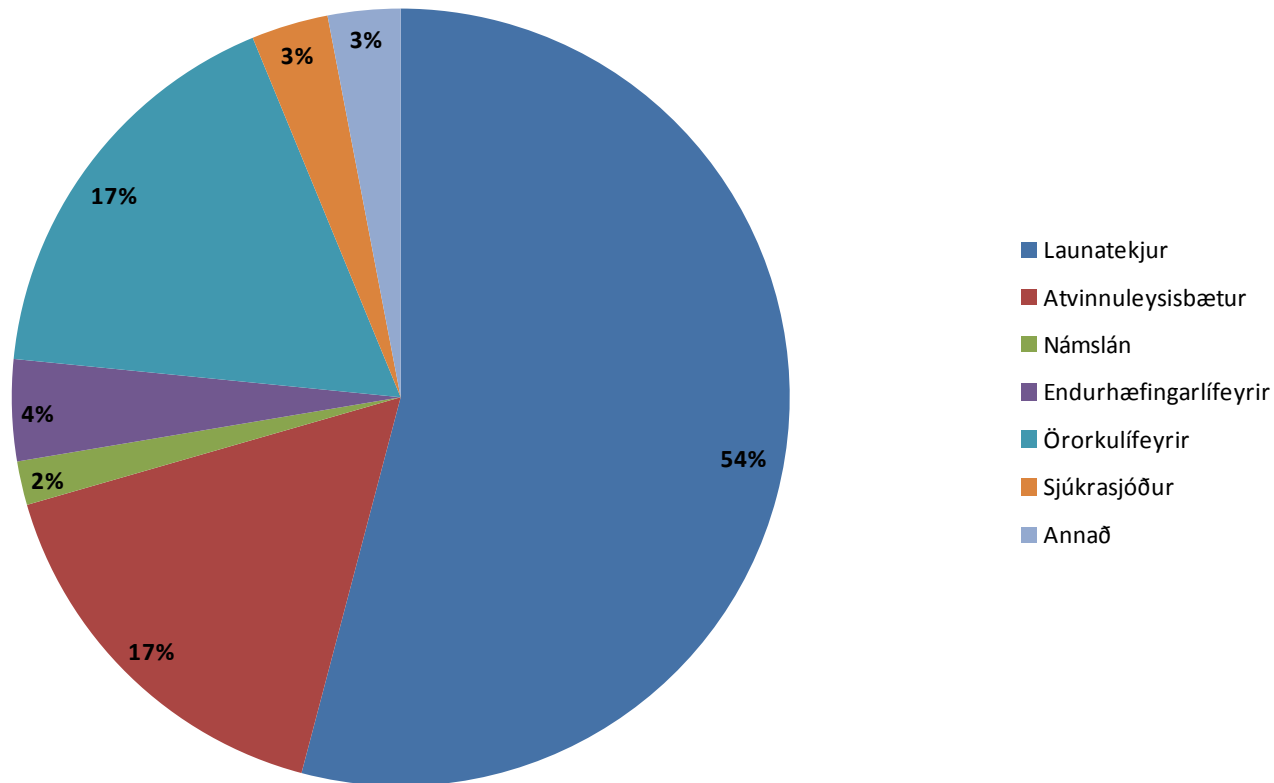
- Flestir glíma við alvarlegan heilsubrest og eru í reglulegu sambandi við lækni eða aðra meðferðaraðila
- Hluti hópsins kemur eingöngu í ráðgjöf. Stór hluti þessa hóps glímir við alvarlega sjúkdóma og á ekki afturkvæmt á vinnumarkað – fær hins vegar ráðgjöf við að fóta sig áfram í kerfinu
- Stór hópur glímir við geðræn vandamál og stoðkerfisvandamál
- Um 64% einstaklinga finnst starfið sem þeir gegndu síðast vera líkamlega erfitt og um helmingur finnst það vera andlega erfitt.



# Hvert fara einstaklingarnir?

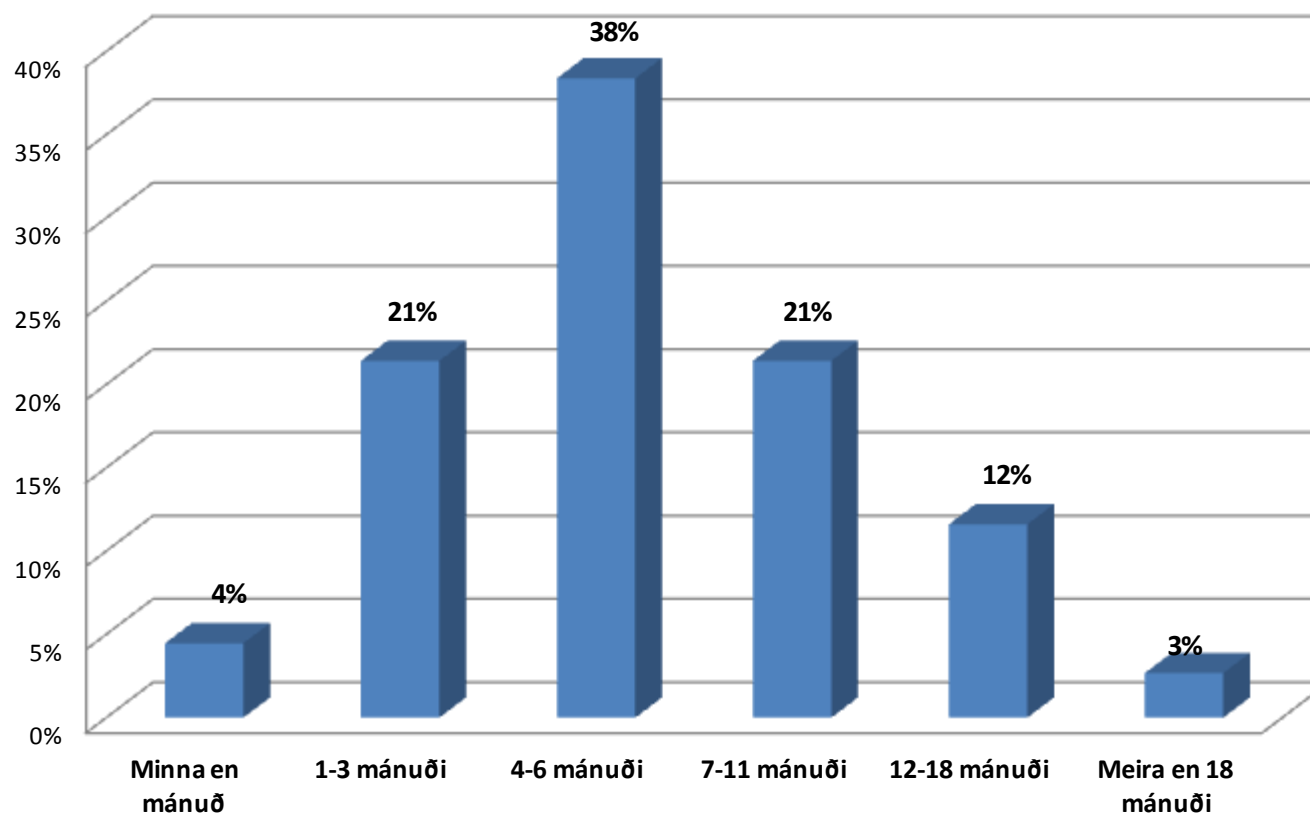
## Framfærsla í lok þjónustu

Hjá um 700 einstaklingum sem lokið hafa þjónustu hjá VIRK



# Niðurstöður þjónustukönnunar:

## Hversu lengi notaðir þú þjónustu hjá VIRK?



# Mat á gæðum þjónustunnar

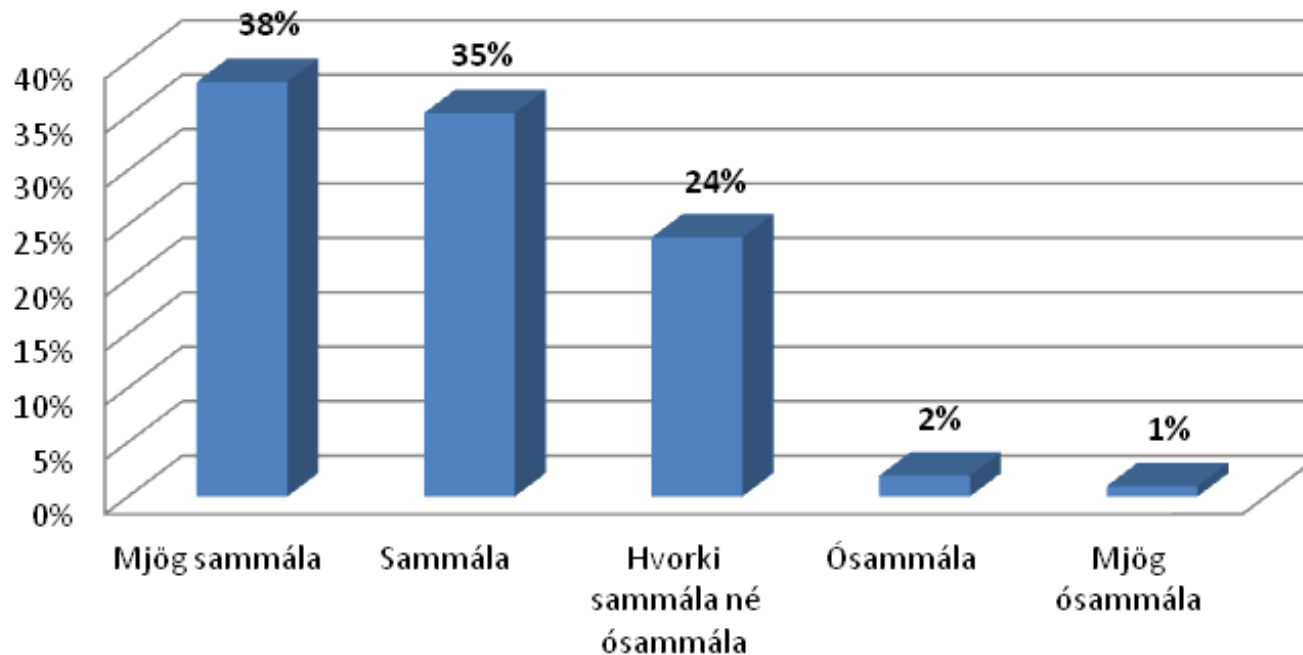
Niðurstöður þjónustukönnunar:

	<b>Meðaltal í upphafi þjónustu</b>	<b>Meðaltal í lok þjónustu</b>
Sjálfsmynd	4,6	7,8
Starfsgeta	3,4	7,2



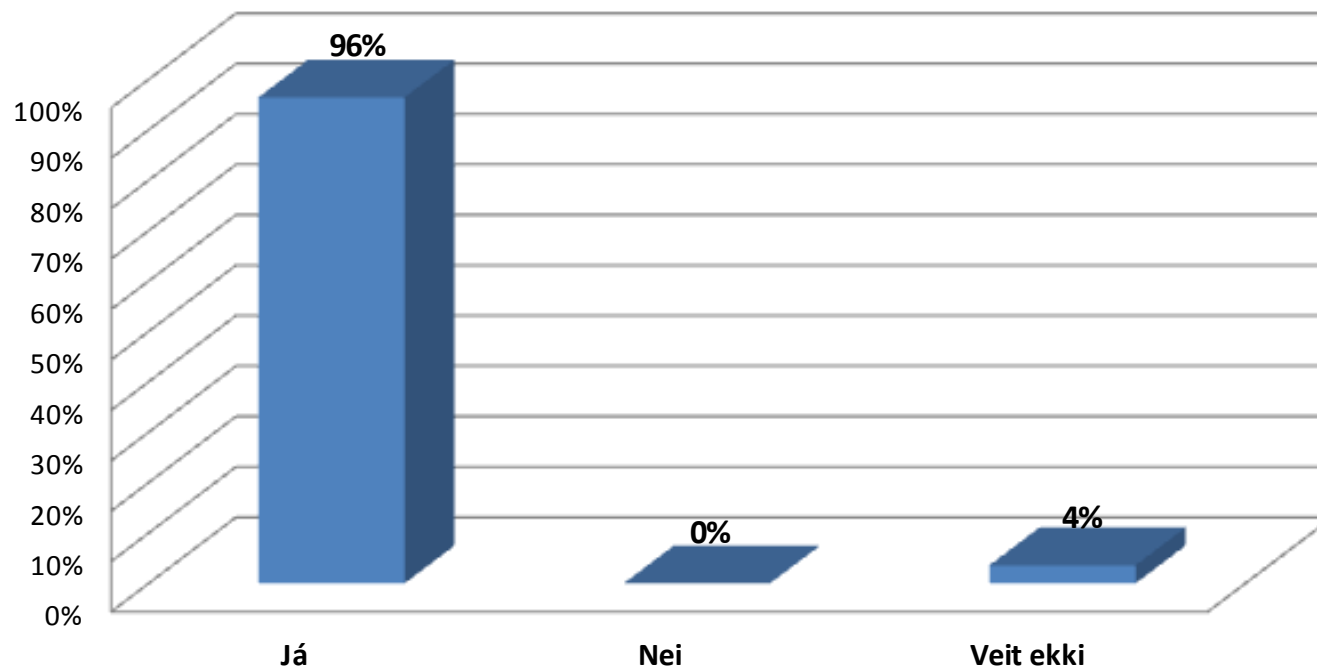
# Mat á gæðum þjónustunnar:

## Starfshæfni mín hefur aukist vegna aðstoðar ráðgjafa hjá VIRK



# Mat á gæðum þjónustunnar:

**Myndir þú ráðleggja öðrum í svipuðum sporum og þú varst að nýta sér þjónustu VIRK?**



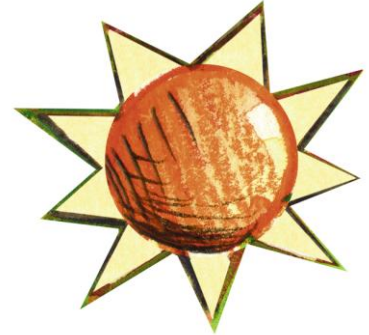
# Það skiptir öllu máli að koma snemma að málum!

Staða við komu til ráðgjafa	Stöðugildi með vinnugetu við lok ráðgjafar
Laun á vinnumarkaði	90%
Sjúkrasjóður stéttarfélags	71%
Endurhæfingarlífeyrir	50%
Örorkulífeyrir	17%



# Margþætt og flókin starfsemi

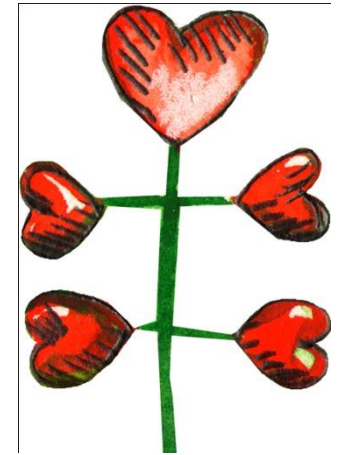
- 15 samningar við tugi stéttafélaga/bandalaga um allt land
- Tæplega 30 ráðgjafar sem vinna flókið og viðkvæmt starf – krefst mikillar reynslu og þekkingar
  - Taka oft á móti mjög veiku fólki – bæði andlega og líkamlega
  - Samræmdir vinnuferlar gríðarlega mikilvægir
  - Þjálfun og eftirlit
  - Krefst mikils utanumhalds og stuðnings
- Uppbygging á viðamiklu og flóknu upplýsingakerfi þar sem allir ferlar þurfa að **uppfylla lög og reglur um persónuvernd** ásamt því að **styðja við okkar vinnuferla og veita upplýsingar um árangur starfseminnar.**





# Margþætt og flókin starfsemi

- Starfshæfnismat í þróun í samstarfi við innlenda og erlenda aðila
- Yfir hundrað samstarfsaðilar í starfsendurhæfingu – samningar, samvinna og eftirlit
- Yfir 30 aðilar í sérhæfðum matsteymum sem þarf að þjálfra, fræða og halda utan um
- Samvinna við allar heilsugæslustöðvar um allt land – daglegt samstarf og reglulegir fundir
- Samvinna við aðrar heilbrigðisstofnanir um allt land
- Samvinna við aðrar opinberar stofnanir s.s. TR og Vinnumálastofnun
- Samvinna við lífeyrissjóði um allt land



# Mikil ásókn í þjónustuna og stöðug endurskoðun vinnuferla

- Eru þeir einstaklingar að koma til okkar sem eiga erindi í þjónustuna?
  - Heilsubrestur sem veldur skertri vinnugetu
  - Stefna á vinnumarkað aftur
- Eru til staðar vinnuferlar og verkfæri sem tryggja viðeigandi aðkomu og þjónustu fyrir hvern og einn?
- Aukin áhersla á atvinnutengingu og atvinnutengd úrræði
- Mikil þróun í starfshæfnismati og framkvæmd og útfærslu sérhæfðs mats – m.a. í samstarfi við erlenda aðila



# Nauðsynleg nálgun í flóknum verkefnum

- Starfsemi eins og VIRK á sér enga fyrirmynd
- Við verðum að læra um leið og við byggjum upp
- Við þufum alltaf að vera tilbúin til að endurskoða okkar verklag
- Krefst **metnaðar** og **auðmýktar** en á sama tíma krefst verkefnið þess að við höfum **sterka sýn til framtíðar** og missum ekki sjónar á skilgreindu hlutverki okkar sem er að draga úr líkum á því að starfsmenn hverfi af vinnumarkaði vegna varanlegrar örorku.



# Hin sanna hjálparlist

Öll raunveruleg hjálp  
byrjar með virðingu fyrir þeim sem á að hjálpa.  
Þess vegna verð ég að skilja:  
Að hjálpa er ekki að drottna  
heldur þjóna.  
Skilji ég þetta ekki  
Þá get ég ekki hjálpað neinum.

*(Úr “Hin sanna hjálparlist” eftir Sören Kirkegaard)*





[www.virk.is](http://www.virk.is)